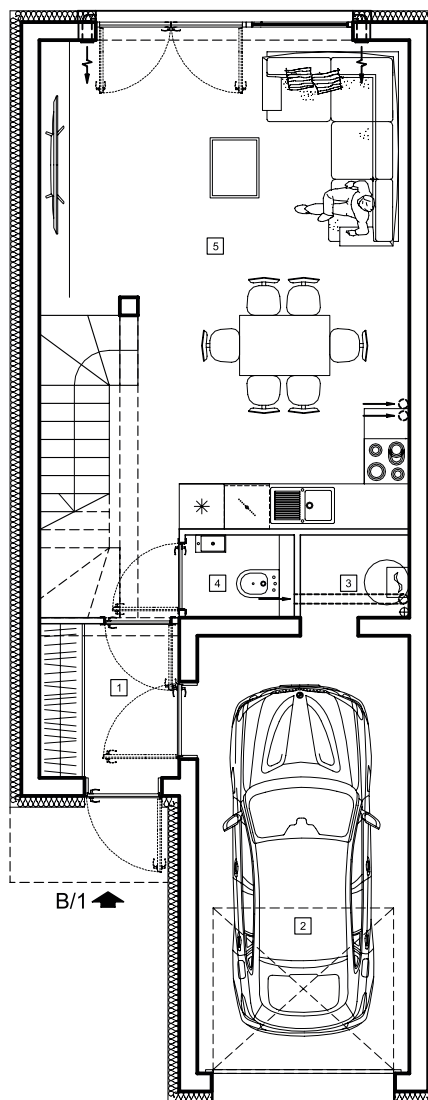
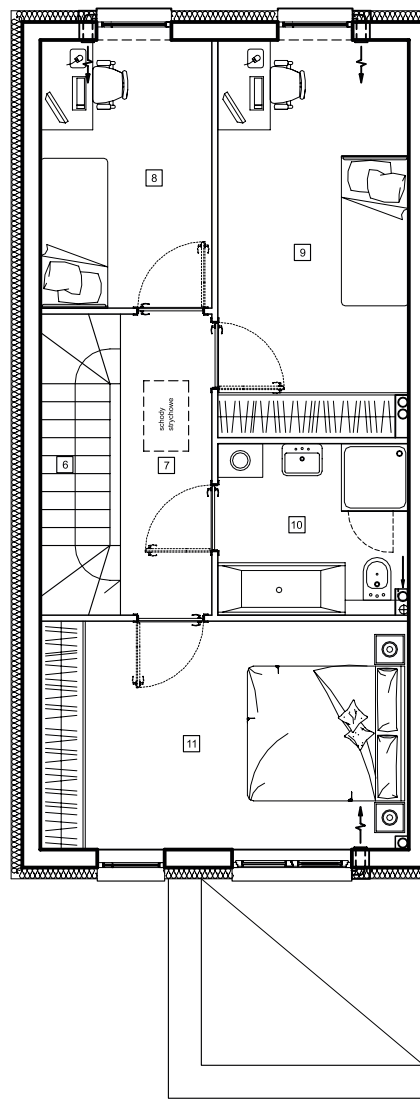


**RZUT PARTERU**



**RZUT PIĘTRA**



**POWIERZCHNIA - PARTER 53,49m<sup>2</sup>**

Nr	Nazwa pomieszczenia	Powierzchnia
1	Wiatrołap	3,69m <sup>2</sup>
2	Garaż	16,15m <sup>2</sup>
3	Wnęka na pompę	1,46m <sup>2</sup>
4	WC	1,52m <sup>2</sup>
5	Salon + Kuchnia	30,67m <sup>2</sup>

**POWIERZCHNIA - PIĘTRO 50,58m<sup>2</sup>**

Nr	Nazwa pomieszczenia	Powierzchnia
6	Klatka schodowa	4,20m <sup>2</sup>
7	Korytarz	4,80m <sup>2</sup>
8	Pokój	8,02m <sup>2</sup>
9	Pokój	13,20m <sup>2</sup>
10	Łazienka	5,63m <sup>2</sup>
11	Pokój	14,73m <sup>2</sup>

**LOKALIZACJA**



**POWIERZCHNIA - ŁĄCZNIE 104,07m<sup>2</sup>**

Dowiedz się więcej o inwestycji na:

[WWW.SWIERKOWEBIELANY.PL](http://WWW.SWIERKOWEBIELANY.PL)

☎ 500 200 468