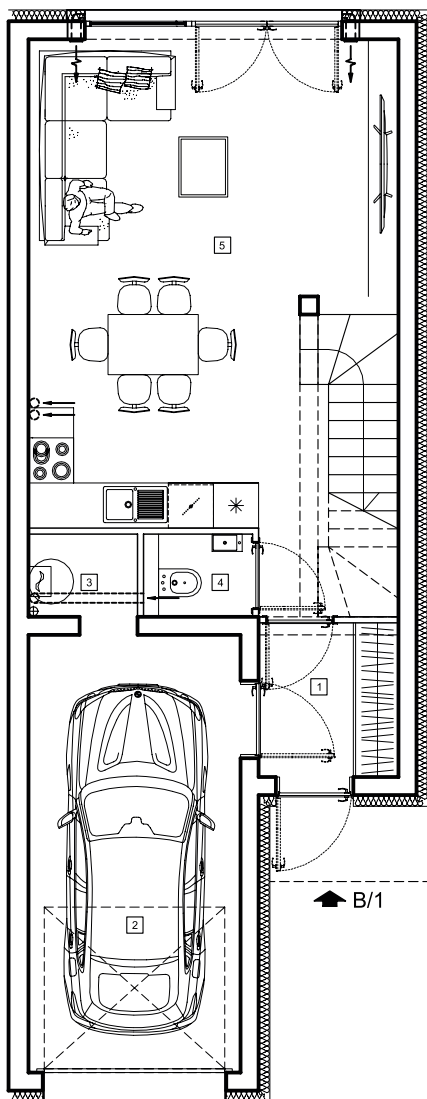
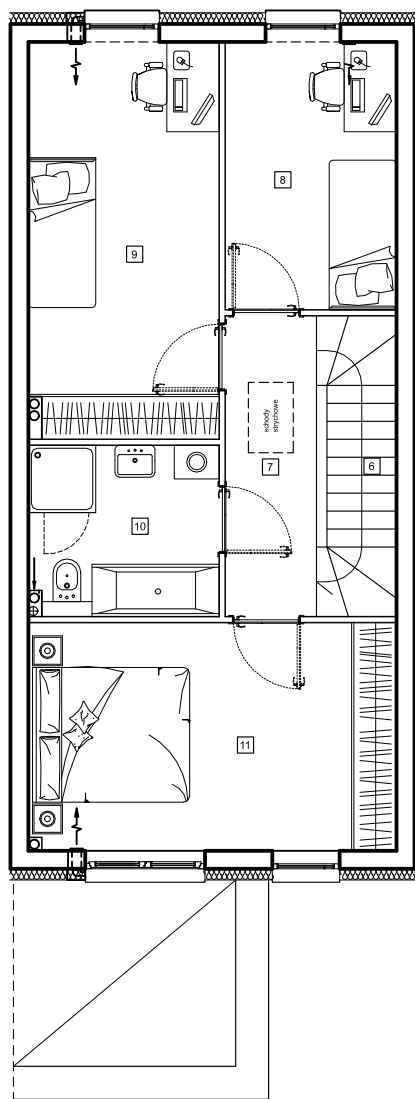


RZUT PARTERU



RZUT PIĘTRA



POWIERZCHNIA - PARTER

53,49m²

Nr	Nazwa pomieszczenia	Powierzchnia
1	Wiatrołap	3,69m ²
2	Garaż	16,15m ²
3	Wnęka na pompę	1,46m ²
4	WC	1,52m ²
5	Salon + Kuchnia	30,67m ²

POWIERZCHNIA - PIĘTRO

50,58m²

Nr	Nazwa pomieszczenia	Powierzchnia
6	Klatka schodowa	4,20m ²
7	Korytarz	4,80m ²
8	Pokój	8,02m ²
9	Pokój	13,20m ²
10	Łazienka	5,63m ²
11	Pokój	14,73m ²

LOKALIZACJA



POWIERZCHNIA - ŁĄCZNIE

104,07m²

Dowiedz się więcej o inwestycji na:

WWW.SWIERKOWEBIELANY.PL

☎ 500 200 468