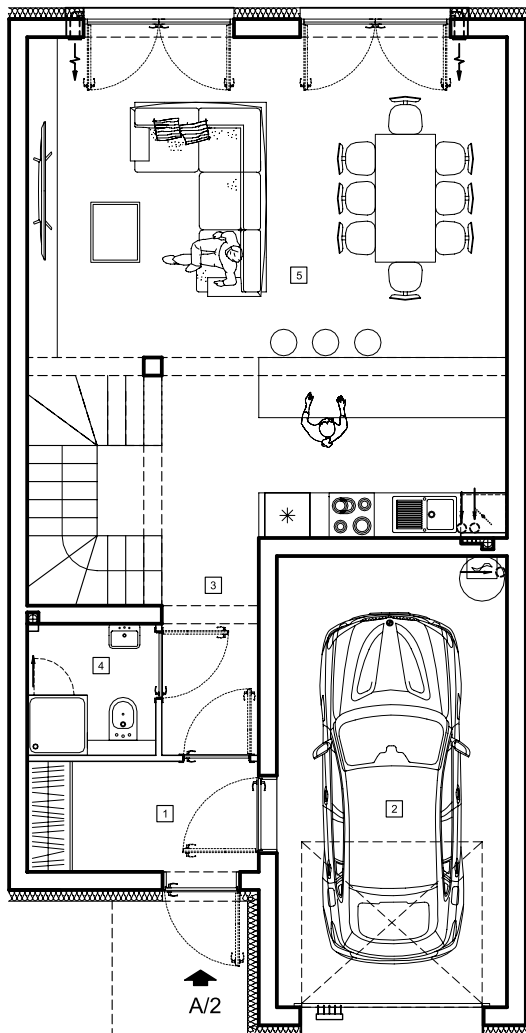
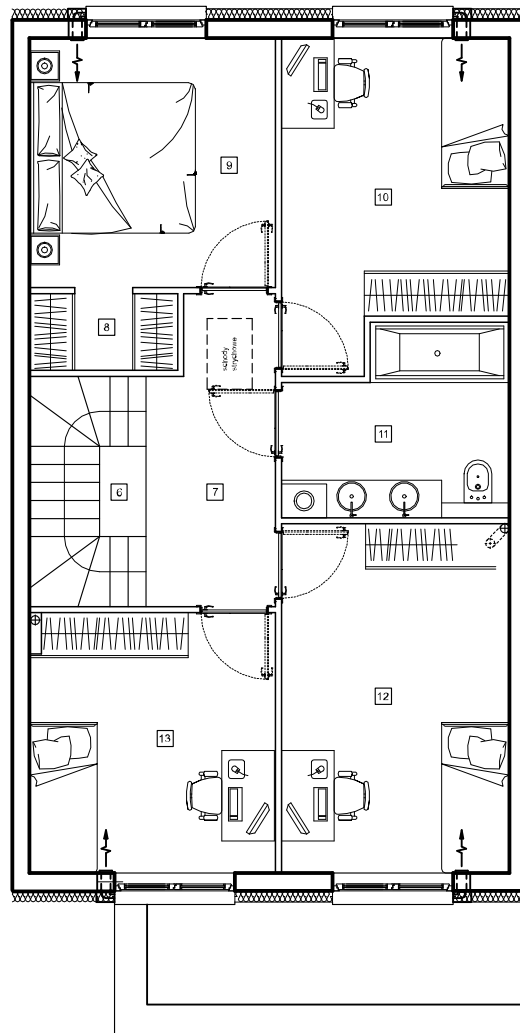


**RZUT PARTERU**



**RZUT PIĘTRA**



3m



**POWIERZCHNIA - PARTER**

**69,45m<sup>2</sup>**

Nr	Nazwa pomieszczenia	Powierzchnia
1	Wiatrołap	4,39m <sup>2</sup>
2	Garaż	18,08m <sup>2</sup>
3	Korytarz	3,64m <sup>2</sup>
4	Łazienka	2,88m <sup>2</sup>
5	Salon + Kuchnia	40,46m <sup>2</sup>

**POWIERZCHNIA - ŁĄCZNIE**

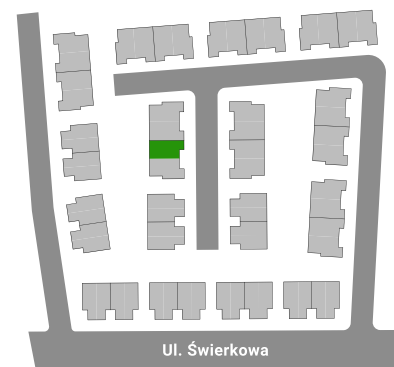
**136,43m<sup>2</sup>**

**POWIERZCHNIA - PIĘTRO**

**66,98m<sup>2</sup>**

Nr	Nazwa pomieszczenia	Powierzchnia
6	Klatka schodowa	4,65m <sup>2</sup>
7	Korytarz	6,47m <sup>2</sup>
8	Garderoba	1,92m <sup>2</sup>
9	Pokój	10,65m <sup>2</sup>
10	Pokój	11,86m <sup>2</sup>
11	Łazienka	6,76m <sup>2</sup>
12	Pokój	13,65m <sup>2</sup>
13	Pokój	11,02m <sup>2</sup>

**LOKALIZACJA**



Ul. Świerkowa

Dowiedz się więcej o inwestycji na:

[WWW.SWIERKOWEBIELANY.PL](http://WWW.SWIERKOWEBIELANY.PL)

☎ 500 200 468