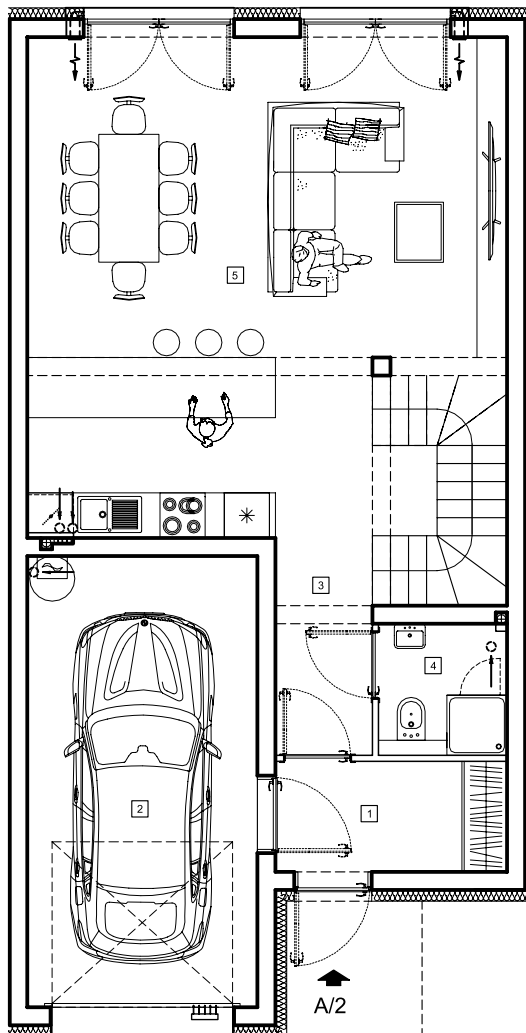
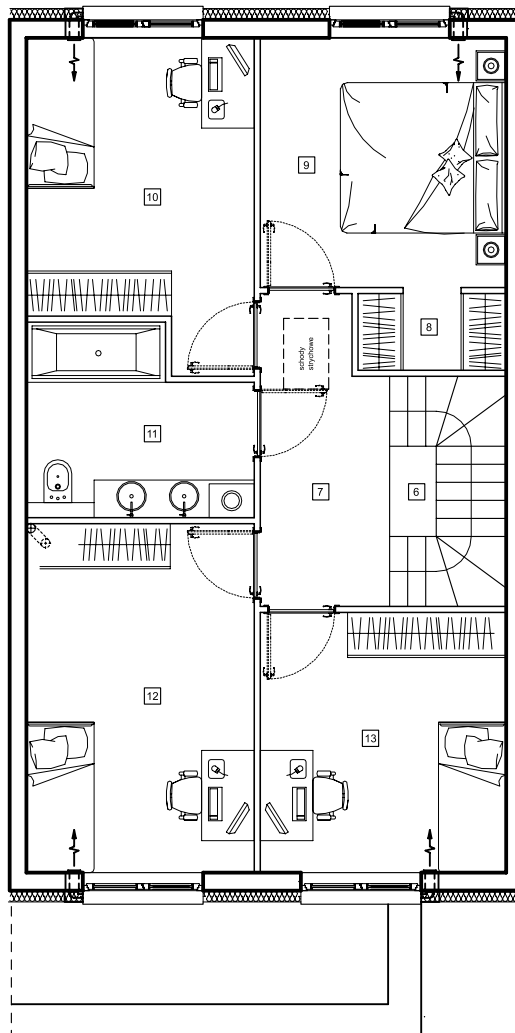


RZUT PARTERU



RZUT PIĘTRA



POWIERZCHNIA - PARTER

69,45m²

| Nr | Nazwa pomieszczenia | Powierzchnia |
|----|---------------------|---------------------|
| 1 | Wiatrołap | 4,39m ² |
| 2 | Garaż | 18,08m ² |
| 3 | Korytarz | 3,64m ² |
| 4 | Łazienka | 2,88m ² |
| 5 | Salon + Kuchnia | 40,46m ² |

POWIERZCHNIA - ŁĄCZNIE

136,43m²

POWIERZCHNIA - PIĘTRO

66,98m²

| Nr | Nazwa pomieszczenia | Powierzchnia |
|----|---------------------|---------------------|
| 6 | Klatka schodowa | 4,65m ² |
| 7 | Korytarz | 6,47m ² |
| 8 | Garderoba | 1,92m ² |
| 9 | Pokój | 10,65m ² |
| 10 | Pokój | 11,86m ² |
| 11 | Łazienka | 6,76m ² |
| 12 | Pokój | 13,65m ² |
| 13 | Pokój | 11,02m ² |

LOKALIZACJA

