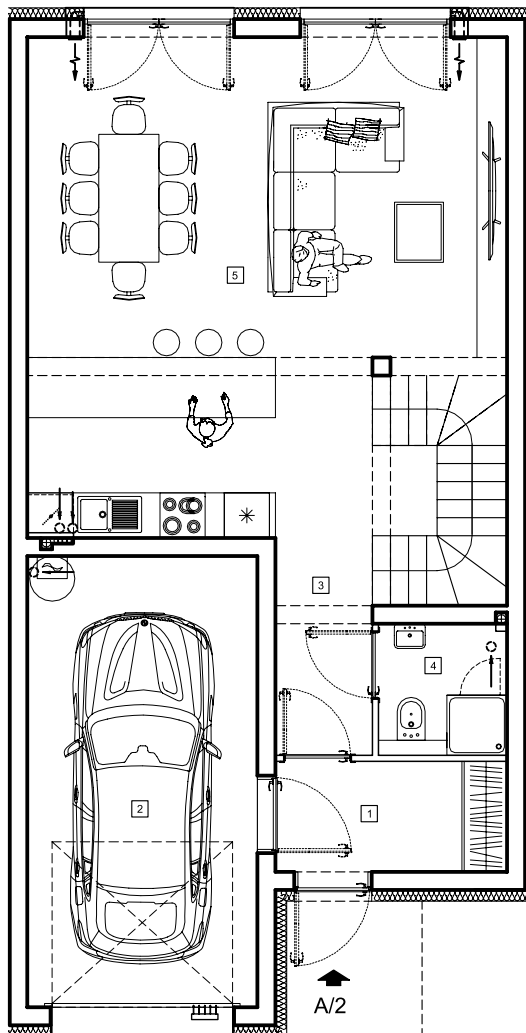
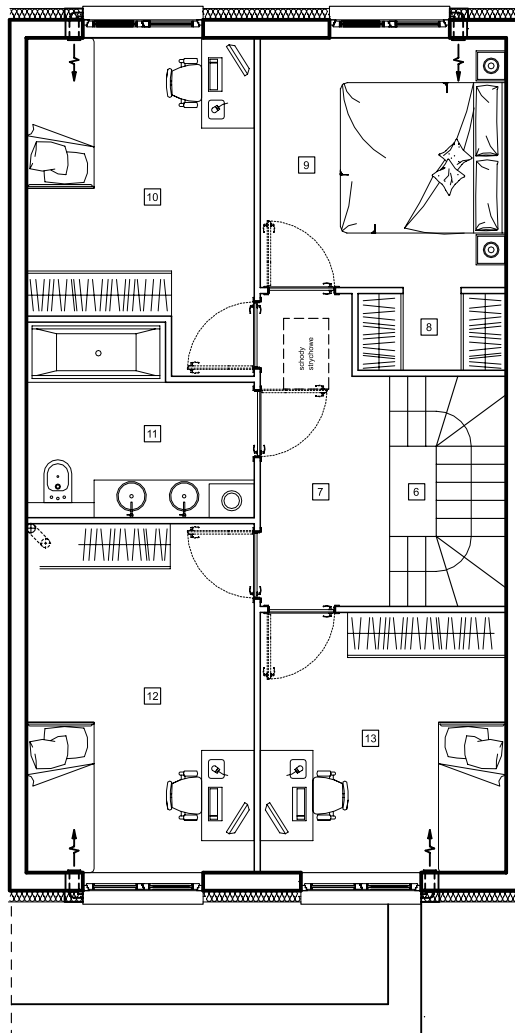


RZUT PARTERU



RZUT PIĘTRA



POWIERZCHNIA - PARTER

69,45m²

Nr	Nazwa pomieszczenia	Powierzchnia
1	Wiatrołap	4,39m ²
2	Garaż	18,08m ²
3	Korytarz	3,64m ²
4	Łazienka	2,88m ²
5	Salon + Kuchnia	40,46m ²

POWIERZCHNIA - ŁĄCZNIE

136,43m²

POWIERZCHNIA - PIĘTRO

66,98m²

Nr	Nazwa pomieszczenia	Powierzchnia
6	Klatka schodowa	4,65m ²
7	Korytarz	6,47m ²
8	Garderoba	1,92m ²
9	Pokój	10,65m ²
10	Pokój	11,86m ²
11	Łazienka	6,76m ²
12	Pokój	13,65m ²
13	Pokój	11,02m ²

LOKALIZACJA

