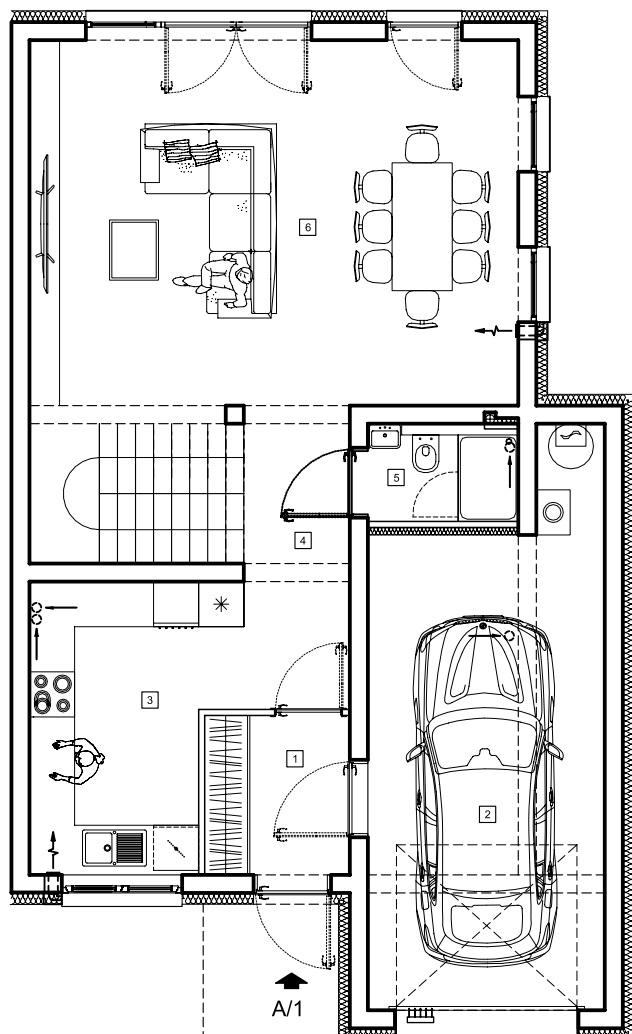
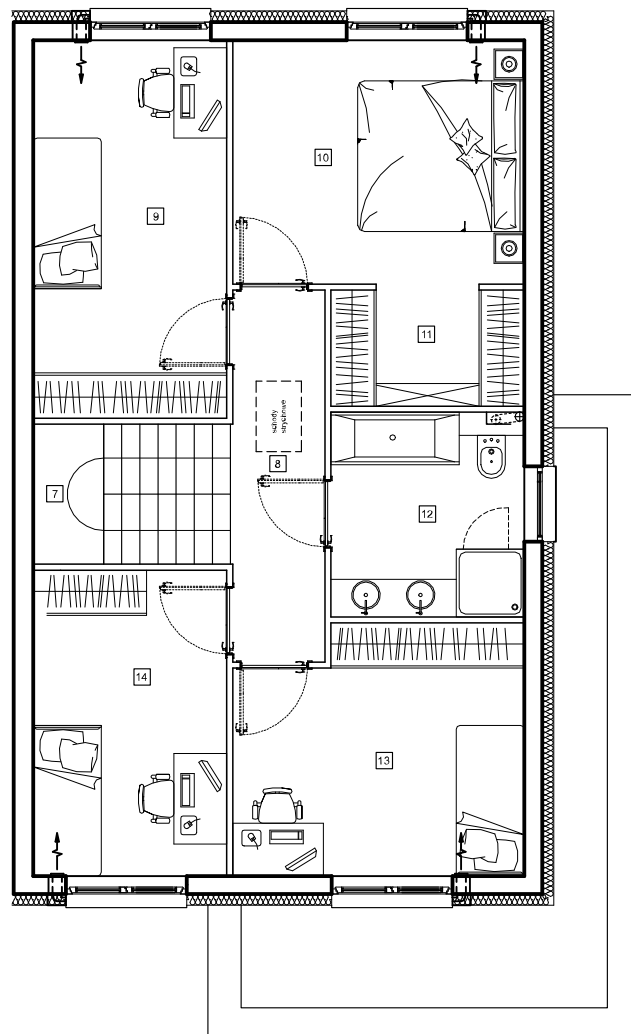


RZUT PARTERU



RZUT PIĘTRA



3m

POWIERZCHNIA - PARTER

74,94m²

Nr	Nazwa pomieszczenia	Powierzchnia
1	Wiatrołap	3,97m ²
2	Garaż	20,92m ²
3	Kuchnia	9,64m ²
4	Korytarz	6,66m ²
5	Łazienka	2,50m ²
6	Salon	31,25m ²

POWIERZCHNIA - ŁĄCZNIE

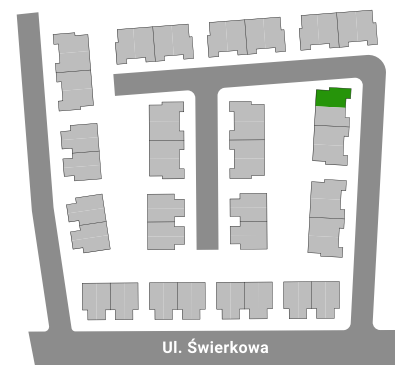
143,07m²

POWIERZCHNIA - PIĘTRO

68,13m²

Nr	Nazwa pomieszczenia	Powierzchnia
7	Klatka schodowa	4,83m ²
8	Korytarz	5,84m ²
9	Pokój	12,62m ²
10	Pokój	12,29m ²
11	Garderoba	3,82m ²
12	Łazienka	6,69m ²
13	Pokój	11,92m ²
14	Pokój	10,12m ²

LOKALIZACJA



Ul. Świerkowa

Dowiedz się więcej o inwestycji na:

WWW.SWIERKOWEBIELANY.PL

☎ 500 200 468